

## Po otwarciu 1♣ wyrzucamy podniesienie amerykańskie

W klasycznej sekwencji naturalnej:

| W               | E              |
|-----------------|----------------|
| 1 ♣             | 1 ♥ (4+ kiery) |
| 2 ♥ (3-4 kiery) |                |

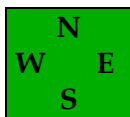
Amerykanie stosują podniesienie koloru starszego niekiedy tylko z trzema atutami. Czynią to, gdy rebid 1BA lub 2♣ jest nieestetyczny, nie oddaje charakteru ręki, np.:

| W <sub>1</sub> : | W <sub>2</sub> : | W <sub>3</sub> : |
|------------------|------------------|------------------|
| ♠ 7 6            | ♠ 6              | ♠ 2              |
| ♥ A W 5          | ♥ A W 5          | ♥ A W 5          |
| ♦ K 9 6 5        | ♦ A 8 7 2        | ♦ A K 7          |
| ♣ K D 10 5       | ♣ K 9 5 4 3      | ♣ D 8 5 4 3 2    |

Z ręką W<sub>1</sub> nie chcemy zajmować 1BA przede wszystkim ze względu na pustego dubletona pik. Gdy obie ręce wyglądają tak:

### Przykład 1

|            |            |
|------------|------------|
| ♠ 7 6      | ♠ A D 2    |
| ♥ A W 5    | ♥ K 9 4 3  |
| ♦ K 9 6 5  | ♦ A 10 8 2 |
| ♣ K D 10 5 | ♣ W 7      |



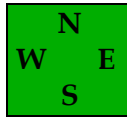
chcielibyśmy grać 3BA, ale z ręki E.

Jeszcze bardziej namawia do gry kolorowej ręka W<sub>2</sub>. Ewentualny rebid 2♣ z tą ręką, to brydżowa okropność.

Także z ręką W<sub>3</sub> podniesienie 2♥ wygląda lepiej niż rebid 2♣. Wprawdzie mamy sześciokart, ale jego kiepska jakość podpowiada nam wybór 2♥.

**Przykład 2**

♠ 2  
 ♥ A W 5  
 ♦ A K 7  
 ♣ D 8 5 4 3 2



♠ A W 9 3  
 ♥ D 9 8 4 3  
 ♦ W 10 2  
 ♣ 7

Kontrakt 2♥ jest bardzo dobry, a 2♣ – kiepski.

Jak widać amerykańskie podniesienie ma wiele zalet, ale niestety także wady:

– niepewność co do liczby atutów sprawia, że odpowiadający ma poważny kłopot, czy z ręką w okolicach inwitu ruszyć dalej, czy spasaować – w obawie przed fitem trzykartowym;

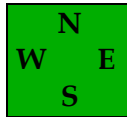
– partnerzy muszą mieć opracowany dokładny mechanizm dalszej licytacji: inwitownia, wyboru końcówki, sprawdzenia ewentualnych możliwości szlemikowych.

– nawet w strefie częściówki możemy wybrać nie tę, co trzeba.

**Przykład 3**

Zmieńmy karty odpowiadającego w prezentowanym przed chwilą przykładzie (2):

♠ 2  
 ♥ A W 5  
 ♦ A K 7  
 ♣ D 8 5 4 3 2



♠ A W 9 3  
 ♥ 10 9 8 4  
 ♦ 10 2  
 ♣ A 7 6

Teraz chcielibyśmy grać końcówkę 5♣ lub 3BA.

| W   | E   |
|-----|-----|
| 1 ♣ | 1 ♥ |
| 2 ♥ | pas |

A gdy po 1♥ W zdecyduje na teoretycznie gorszy rebid 2♣...

| W   | E   |
|-----|-----|
| 1 ♣ | 1 ♥ |
| 2 ♣ | ?   |

... siła ręki E urośnie, gdyż rebid 2♣ obiecuje sześciokart. E posiada 11-12 pkt przeliczeniowych (9 PC + 1 pkt za dziewiąty atut + 1 pkt za dubla + *cosik* za urodę karty). 11-12 pkt to strefa inwitu, a więc E podniesie do 3♣, które doprowadzi do wylicytowania końcówki.

Po tych wstępnych rozważaniach przechodzimy do zasadniczego tematu – odpowiedzi transferowych.

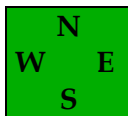
| W                                | E                  |
|----------------------------------|--------------------|
| 1♣<br>?                          | 1♦ = 4+ kiery<br>? |
| 1♥ = 2-3 kiery;<br>2♥ = 4 kiery. |                    |

Teraz rebid 1♥ zawiera także podniesienie amerykańskie .

Przelicytujmy kilka rozdań na dwa sposoby: naturalnie i transferowo.

#### Przykład 4

♠ 7 6  
♥ A 6 5  
♦ W 10 6 5  
♣ A K 10 5



♠ D W 9 5  
♥ W 8 7 3  
♦ D 8 2  
♣ D 7

#### Naturalnie

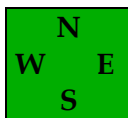
|    |     |
|----|-----|
| 1♣ | 1♥  |
| 2♥ | pas |

#### Transferowo

|      |     |
|------|-----|
| 1♣   | 1♦  |
| 1♥   | 1♠  |
| 1 BA | pas |

#### Przykład 5

♠ 7 6  
♥ A 6 5  
♦ W 10 6 5  
♣ A K 10 5



♠ K 9 5  
♥ D 8 7 3  
♦ D 8 2  
♣ W 7 4

#### Naturalnie

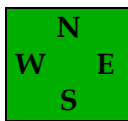
|    |     |
|----|-----|
| 1♣ | 1♥  |
| 2♥ | pas |

#### Transferowo

|    |      |
|----|------|
| 1♣ | 1♦   |
| 1♥ | 1 BA |
| ?  |      |

? – BA zajął partner, więc nie musimy znosić na 2♥, zwłaszcza że nasz fit kierowy jest chudy. Prawdopodobnie pikci przeciwników rozłożone są 4-4 (brak interwencji pikami), a nawet jeśli partner nie ma stopera pik i rozdanie wygląda tak:

♠ 7 6  
♥ A 6 5  
♦ W 10 6 5  
♣ A K 10 5

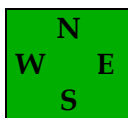


♠ 9 8 5  
♥ D 9 7 3  
♦ K D 2  
♣ W 7 4

... kontrakt 1BA wygląda dobrze.

### Przykład 6

♠ 2  
♥ A W 5  
♦ A K 7  
♣ D 8 5 4 3 2



♠ A W 9 3  
♥ 10 9 8 4  
♦ 10 2  
♣ A 7 6

#### Naturalnie

1 ♣                      1 ♥  
2 ♥                      pas

#### Transferowo

1 ♣                      1 ♦  
1 ♥                      1 ♠  
2 ♣                      ...

To rozdanie już znamy. W licytacji transferowej takie opóźnione 2♣ wskazują, że w pierwszej kolejności chcieliśmy położyć akcent na kiery – mamy rękę ukierunkowaną na grę kolorową.

### Preferencje

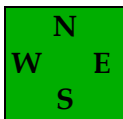
- ujawnić fit kierowy, a później sześciokart;
- jeśli nie ma fitu kierowego, ujawnić natychmiast sześciokart, także jeśli jest słaby – nie można gubić longera, to poważne źródło lew.

\* \* \*

### Odpowiedź na problem zadany w poprzednim odcinku

Zaproponujcie licytację w rozdaniu (otwiera W):

♠ A 7 2  
♥ 8 7 3  
♦ A D 8  
♣ K 9 7 6



♠ K D 9 8  
♥ A W 9 5  
♦ 9  
♣ D W 8 3

W

E

1 ♣  
1 ♥ = 2-3 kiery  
1 BA = brak czterech pików  
3 BA

1 ♦ = 4+ kiery  
1 ♠ = 4 piki  
3 ♣ = 4 trefle, GF  
pas

*Po otwarciu 1♣ wyrzucamy podniesienie amerykańskie*

7